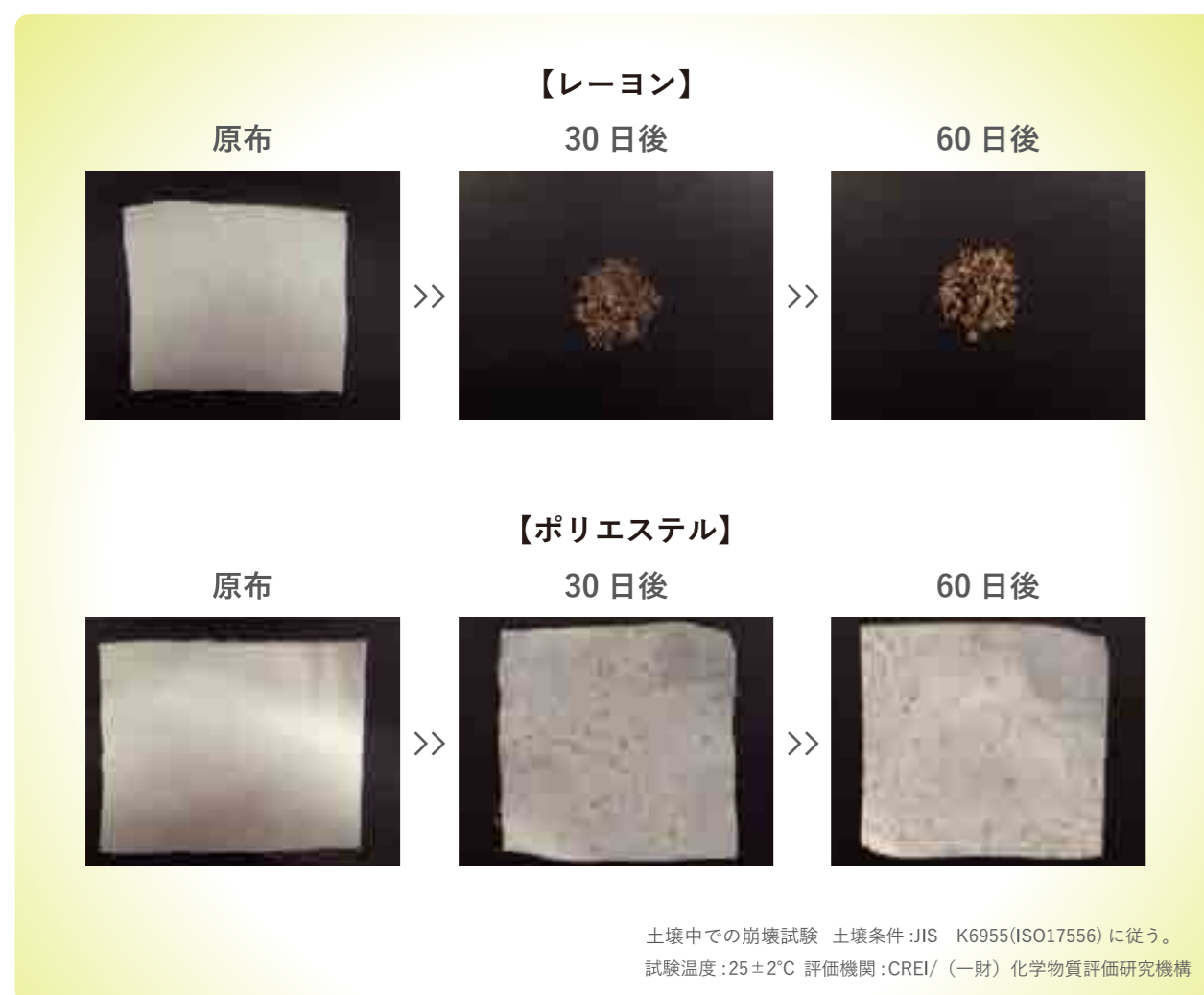


## Sustainability

### 生分解性

地球に還る繊維です。

植物由来のパルプを原料としているため 土の中で一定期間を経過すると生分解されて土に戻ります。



土壤中での崩壊試験 土壤条件:JIS K6955(ISO17556)に従う。  
試験温度:25±2°C 評価機関:CREI/(一財)化学物質評価研究機構

## Safety

吉林化繊グループは

「エコテックス・スタンダード100」で最も厳しい基準である「class1」の認定を取得しています。

エコテックス・スタンダード100(Oeko-Tex®standard100)は、人体への有害物質による影響や被害をなくすことを目的とした繊維製品に適用される、世界最高水準の安全な繊維製品の証です。

NPO法人キャノピースタイルの古代森林および絶滅危惧種生息圏からの調達を排除することを目的とした取り組みに連動して進めています。

Hot Button Report <https://hotbutton.canopyplanet.org/>



増井株式会社

〒541-0042 大阪市中央区今橋3丁目3番13号ニッセイ淀屋橋イースト

TEL 06-6203-7880 FAX 06-6203-7890

<https://masui-hd.co.jp/masui>



# VISCOSE RAYON

PLATINUM HORSE® & WHITE MOUNTAIN®

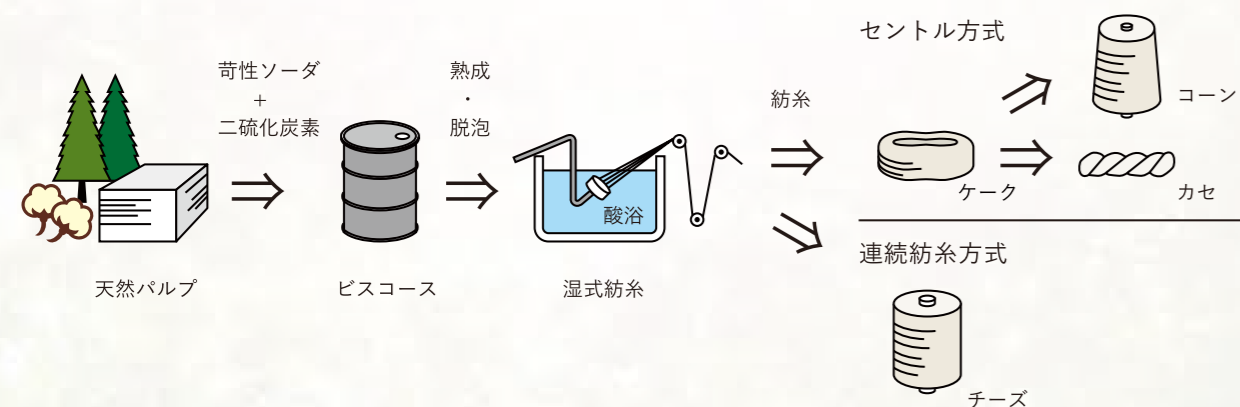
「ビスコースレーヨン」とは、

大自然が育んだ植物由来の天然パルプを主原料にした、

心地良さと美しさを兼ね備えた素材です。

MASUI Co.,Ltd.

レーヨンフィラメント製造工程



**セントル方式**  
セントル方式で紡糸されたレーヨンフィラメントは、連続紡糸方式と比べよりソフトです。使用用途に応じてケーキ(写真)・コーン・カセの3種類の形状をラインナップしています。



**連続紡糸方式**  
従来のセントル方式(ケーキ)では、解決出来なかった内外層染色差問題を解決したレーヨンフィラメントです。巻き形状はチーズで大型化を図っています。

1ランク上の品質グレードも取り揃え、様々な用途に対応しています。

**プレミアムグレード**  
PLATINUM HORSE®  
(プラチナホース®)

**スタンダードグレード**  
WHITE MOUNTAIN®  
(ホワイトマウンテン®)

光沢(ブライト・セミダル、カラー)、断面(丸断面・異形断面)、繊度(50d~600d)、使用用途に応じたフルラインの供給体制をとっています。

Texture

**DRAPE 【美しいドレープ感】**

生地になると自然な落ち感が生まれ、肌になじみやすく、シルエットを引き立て美しさを保ちます。



レーヨン  
(ドレープ係数) 0.258



アセテート  
0.426

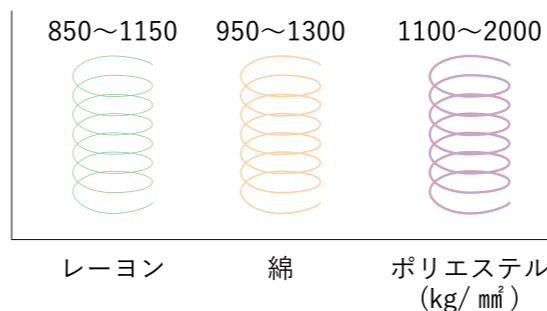


ポリエステル  
0.407

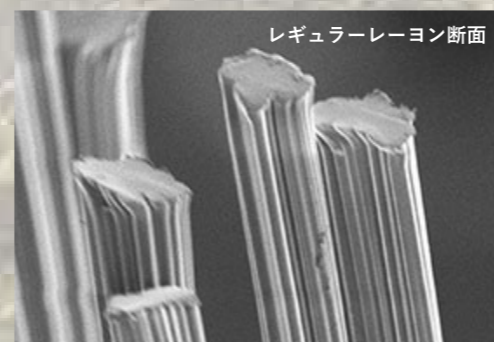
**SOFT 【なめらかな着心地】**

触った瞬間に感じるやわらかさ、肌ざわりもなめらかで快適な着心地をもたらします。

ヤング率



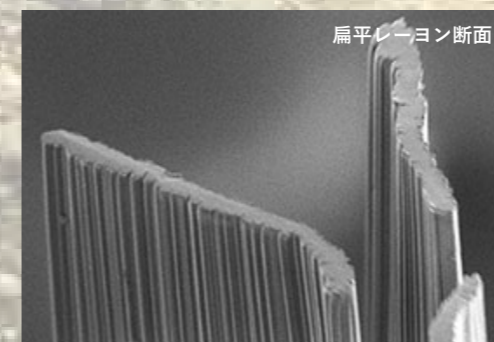
BRIGHTNESS & FRESH



レギュラーレーヨン断面

**【上質な光沢感】**

異形断面が光を乱反射させシルキーな光沢を生み出します。



扁平レーヨン断面

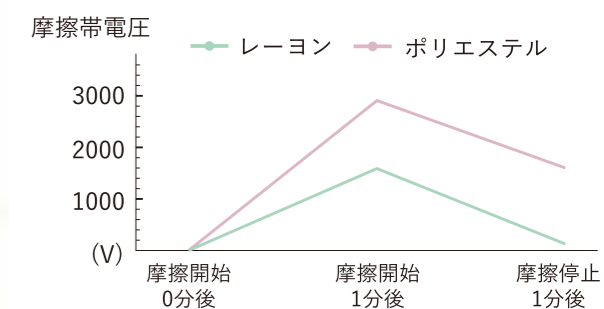
**【爽やかシャリ感】**

扁平断面も展開しています。バルキー性・シャリ感が特徴です。

Function

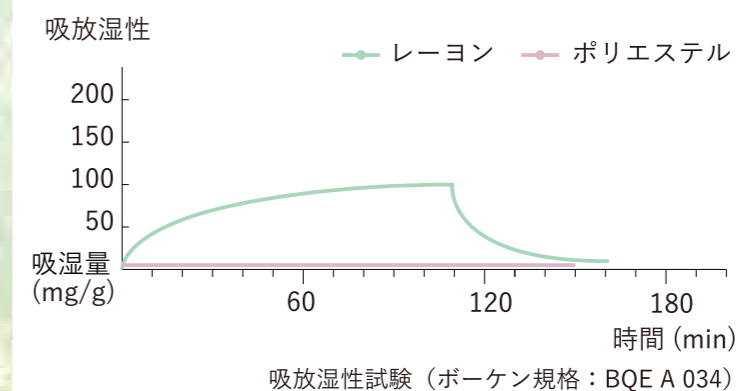
**ANTI-STATIC 【静電気防止】**

摩擦耐電圧が低く、衣類の摩擦によって発生する静電気が抑制されます。



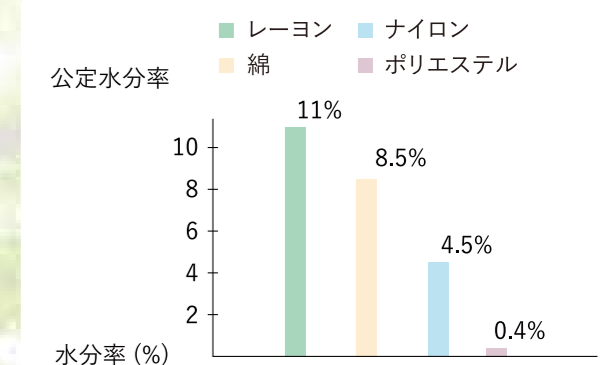
**COMFORTABLE 【調湿機能】**

吸放湿性に優れ、衣服内環境を常に快適に保ちます。



**MOISTURE 【やさしい着心地】**

繊維にたくさんの水分を含み、とても肌にやさしいタッチです。



**COOLING 【接触冷感】**

接触冷感が高く、快適な清涼感が得られます。

