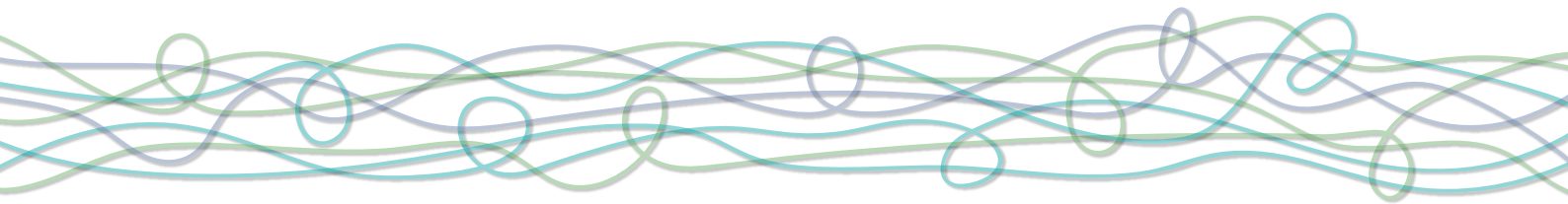


Bulkurl®

バルカール



「麻調」新質感素材 - バルカール -

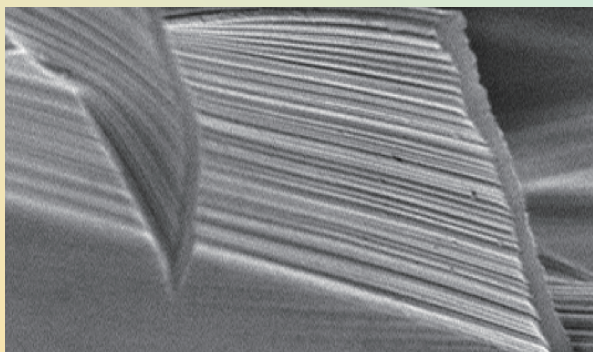
バルカール

ハリコシ感
ドライ感
バルキー&軽量感
カジュアル・麻調素材

レーヨン

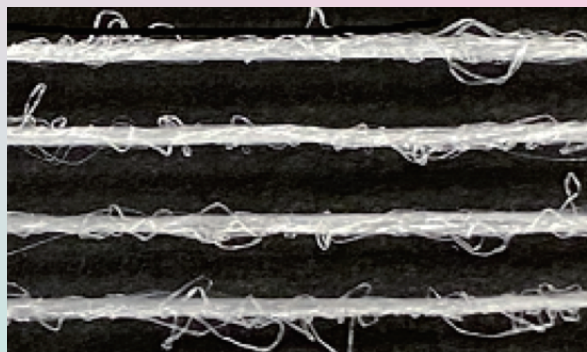
ドレープ性
冷感
光沢感
フェミニン・シルク調素材

原糸断面形状



側面にマイクログループを持つ、アスペクト比1:15以上の超扁平断面形状でバルキー感があります。

原糸側面形状



特殊エア交絡により、大きなループを発現させ軽量感を出しています。

