

natural fluid fashion
now eco-enhanced

livaecoTM
BY BIRLA CELLULOSE

LIVAECO BY BIRLA CELLULOSETM

LivaecoTM (リヴァエコ) は森林由来の素材で、滑らかさと贅沢な柔らかさを併せ持ちます。水を節約し、森林面積を増やし、CO² 排出量の削減に貢献するプロプラネット素材です。ファッションブルになるだけでなく、環境保護にも役立ちます。

CANOPY'S 2022 Hot Button Ranking



BIRLA CELLULOSE は2022 年度に最上級のスコアを取得しています。Canopyは、森林、生物種、気候を保護するためのソリューションを提供する非営利の環境団体です。「グリーンシャツ」ステータスは、生産者が CanopyStyle インシアチブの一員であるブランドや小売業者の要求事項を満たしている、または満たす見込みがあることを示しています。

Sustainability & Traceability



100%持続可能な森林資源の利用

使用原料の木材やパルプは認定された持続可能な森林から調達しています。森林面積を維持します。他の天然繊維と比べ、6 倍の効率で土地を保護します。



CO² 排出量の削減

※他の天然繊維と比較して、LivaecoTMの製造過程で排出される温室効果ガスは300グラム少なくなります。



水使用量の削減

※LivaecoTMの製造過程は、他の天然繊維と比べて900 リットルの水を節約します。



トレーサビリティ

LivaecoTM は特殊な製造システムにより、バリューチェーンのどの段階でも分子検証により LivaecoTM の使用を特定することができます。



生分解性

6 週間以内に完全に生分解します。

※Tシャツ1枚あたり

Technology - VORTEX SPINNING

毛羽が少ない

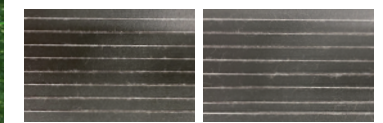
繊維 1 本 1 本の先端が糸の中心に集まり、中心から表面に向かって繊維が巻きつくような構造のため、どの紡績方法よりも毛羽が少なくなります。

毛玉を抑える

長い毛羽が少なく糸を形成する繊維が動きにくいので、摩擦に強く毛玉ができてにくい構造です。

JIS L 1076:2012 ICI(A 法 : 編物 5 時間)

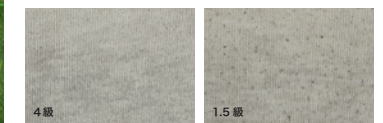
原糸形態比較



VORTEX糸
B40/1 (LivaecoTM)

リング糸
B40/1 (一般レーヨン)

ピリング試験



4 級
VORTEX糸
B40/1 (LivaecoTM)

1.5 級
リング糸
B40/1 (一般レーヨン)

SUSTAINABLE FORESTRY



LivaecoTMは、FSC[®] 認証森林から調達された木材から生産されています。これは使用木材が持続可能な森林管理の原則に従って森林から調達されていることを意味します。

FSC 認証は環境、社会、経済の便益に適切、きちんと管理された森林からの製品を目に見える形で消費者に届け、それにより経済的利益を生産者に還元する仕組みです。



増井株式会社

〒541-0042 大阪市中央区今橋 3 丁目 3 番 13 号 ニッセイ淀屋橋イースト
TEL 06-6203-7880 FAX 06-6203-7890 <https://masui-hd.co.jp/masui/>



SCAN TO KNOW MORE!