

「エレフラックス™」は  
静電気抑制に高い効果を発揮し  
半永久的に持続します。

EleFluX™

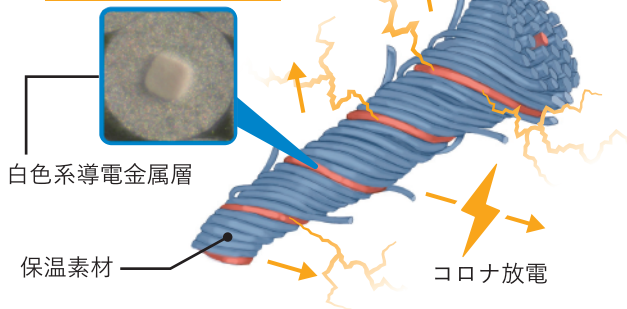


高性能の導電ファイバーを複合した保温素材を使用しています。

### 静電気防止

導電ファイバーの特長であるコロナ放電を利用して  
静電気を積極的に除去します。

#### 導電ファイバー



### マシンウォッシュブル

いつでも清潔にご家庭にある洗濯機で洗って  
いただけます。

### 静電気防止+発熱効果

EleFluX™

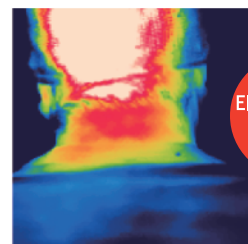
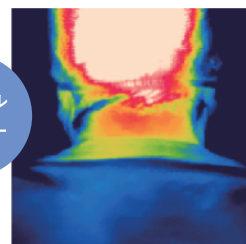
HOT

### エレフラックス™ホット

導電ファイバーの含有率を増やすことで、  
太陽光を熱エネルギーに変換する  
光吸収発熱効果が発現します。

着用 20 分後

ノーマル  
マフラー



EleFluX™ HOT  
マフラー

着用前  
29.2°C

首表面温度：37.5°C

首表面温度：38.1°C

光源：ソーラライト(500W) 測定環境：20°C×65%RH (エネカ-メテック株)



増井株式会社  
東京支店

〒103-0013 東京都中央区日本橋人形町1丁目2番5号 ERVIC人形町8F  
TEL:03-3667-3335 Fax:03-3667-3336 <https://masui-hd.co.jp/masui/>

