

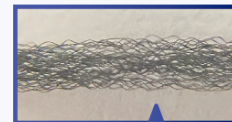
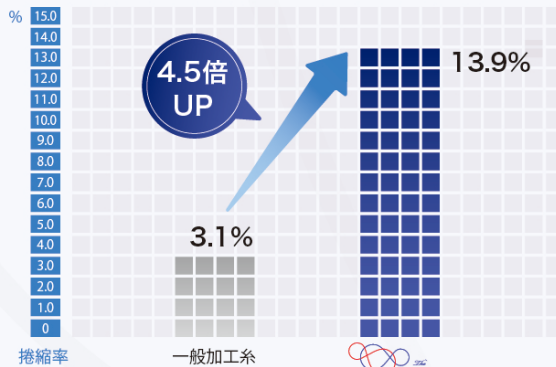


ハイボリュームストレッチ

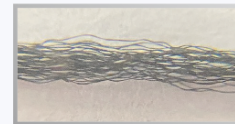
捲縮によるボリュームとストレッチをあわせ持つ
ファッションからスポーツのニーズに応えるライフウェア素材です。

ボリューム

従来の糸染色では糸のふくらみが低下してしましますが
The INFINITY は優れたふくらみを維持できます。



特殊加工技術による
捲縮が発現



一般加工糸

※各素材は、織度167先染め糸での実測値です。



ボリューム



ソフトタッチ

試験方法: JIS L 1013 伸縮性A法準用 JIS L 1015 捲縮率にて算出 前処理: 熱水90°C×20分

ストレッチ

従来の糸染色ではストレッチ性が低下して
しましますが、優れたストレッチ性を維持
できます。



※14G天竺の同規格にて比較



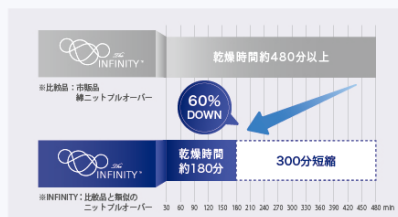
ストレッチ



形態保持

速乾

洗濯乾燥速度



※各製品を JIS L1930 CM 法で洗濯、3分脱水処理後の 20°C×65%RH 環境下での吊り干し乾燥時間で評価した。



速乾

ふくらみがあり風合いが良だけでなく速乾性もあり
タイパ重視の現代人のニーズにマッチしています。



エネルギー

サステナビリティ

使用済みペットボトルを有効活用し
環境負荷低減へソリューションを提供します。



リサイクル PET





MS008 pale yellow ペールイエロー		dusty pink ダスティピンク		MS118 mint blue ミントブルー		MS076 camel キャメル		greige グレーージュ	
yellow イエロー		MS002 light peach ライトピーチ		MS041 sky blue スカイブルー		MS054 pinky brown ピンクブラウン		light gray ライトグレー	
mustard マスタード		light pink ライトピンク		MS086 powder blue パウダーブルー		MS055 brown ブラウン		MS071 gray グレー	
MS010 saffron サフラン		pale pink ペールピンク		MS115 pale blue ペールブルー		MS073 mocha モカ		MS056 charcoal blue チャコールブルー	
marigold マリーゴールド		MS093 lavac ライラック		mint green ミントグリーン		MS053 dark mocha ダークモカ		MS057 charcoal チャコール	
MS113 flamingo フラミンゴ		MS097 purple パープル		MS116 powder green パウダーグリーン		MS074 coffee brown コーヒーブラウン		MS061 charcoal black チャコールブラック	
MS013 mandarin マンダリン		MS028 grape グレープ		MS040 fresh green フレッシュグリーン		MS045 rose beige ローズベージュ		MS119 black① ブラック①	
MS006 vermillion バーミリオン		MS095 deep violet ディープバイオレット		MS084 green グリーン		MS079 pink beige ピンクベージュ		MS066 black② ブラック②	
MS016 red レッド		MS039 dark navy ダークネイビー		MS043 deep green ディープグリーン		MS078 light ocre ライトオークル		MS100 fluorescent-pink ネオンピンク	
MS018 salvia サルビア		black navy ブラックネイビー①		17-0210TPX olive オリーブ		MS081 light beige ライトベージュ		*MS102 fluorescent-cherry ネオンチェリー	
deep red ディープレッド		MS036 navy ネイビー		MS087 khaki カーキ		MS077 ivory アイボリー		*MS107 fluorescent-orange ネオンオレンジ	
MS106 wine red ワインレッド		MS037 midnight blue ミッドナイトブルー		dark khaki ダークカーキ		MS001 white① ホワイト①		*MS083 fluorescent-green ネオングリーン	
MS023 burgundy バーガンディ		MS092 blue ブルー		MS051 biscuit ビスケット		MS082 white② ホワイト②		*MS108 fluorescent-yellow ネオンイエロー	
MS099 cherry チェリー		MS034 cobalt blue コバルトブルー		MS050 ginger ジンジャー		*MS064 fluorescent-white③ ホワイト③		* 当社の都合により、 色数を変更する場合がございます。 また印刷の影響により画像の色と 実物が異なって見える場合がございます。カラー BOOK のイメージ 画像としてご参考いただけますよ うお願いいたします。	
MS005 rose pink ローズピンク		18-4232TPX peacock blue ピーコックブルー		MS109 yellow ochre イエローオカー		MS112 off オフ			
MS003 pink ピンク		MS089 cyan シアン		MS048 kwi キウイ		MS072 light greige ライトグレーージュ			

